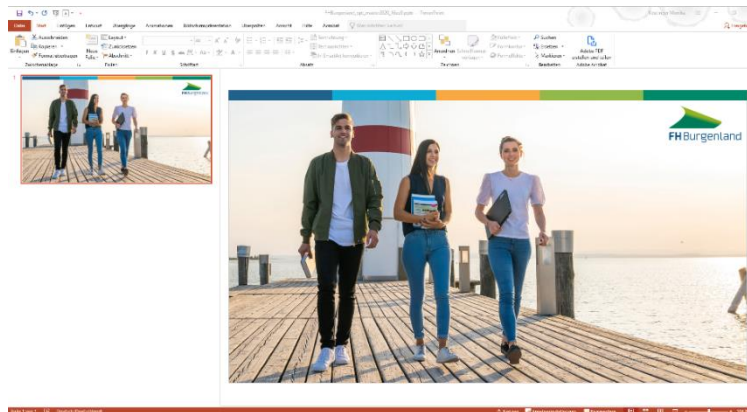


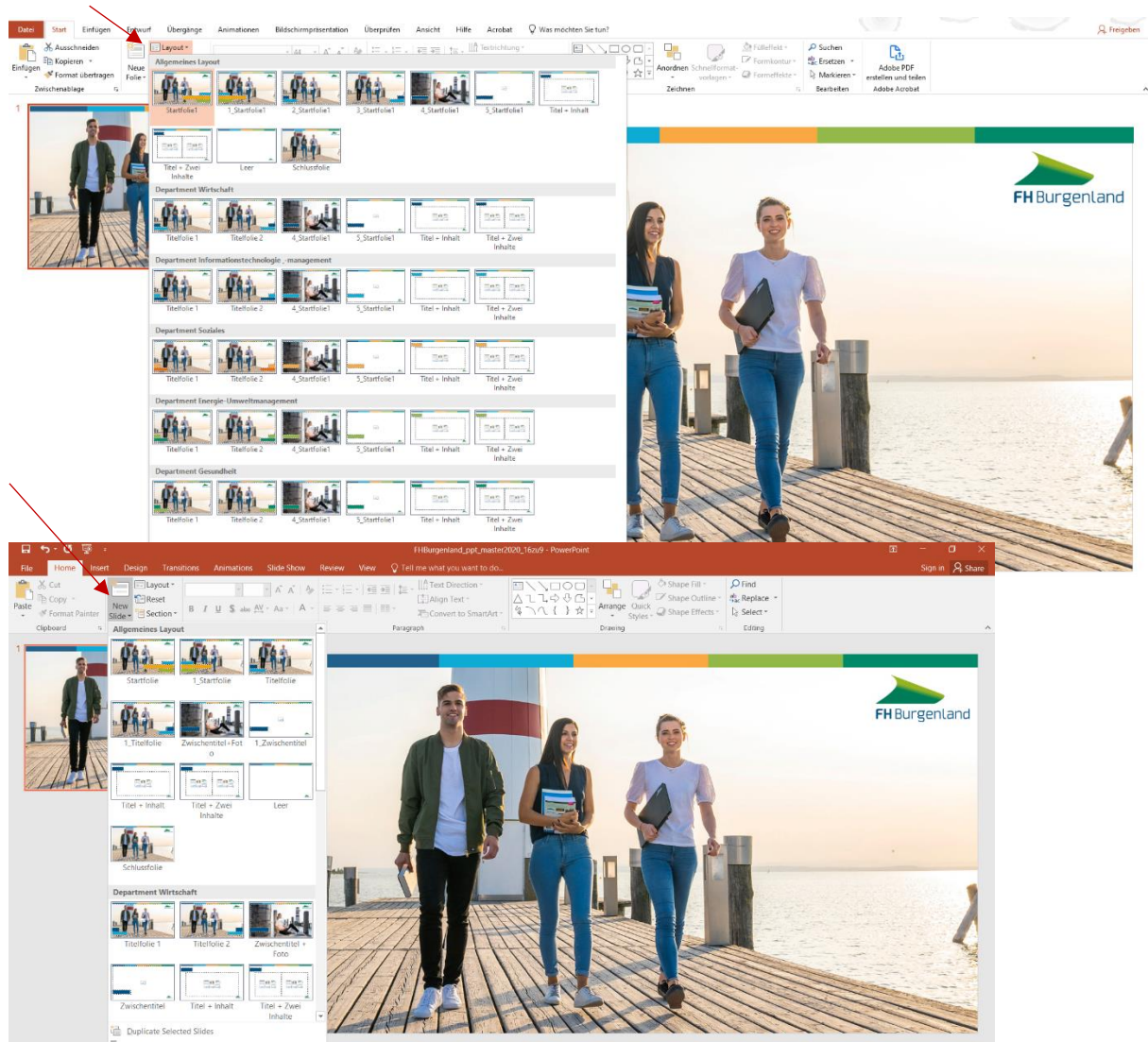
Anleitung zur Verwendung unserer ppt-Vorlage

Beim Öffnen der ppt-Präsentationsvorlage „FHBurgenland_ppt_master2020_16zu9“ oder „FHBurgenland_ppt_master2020_4zu3“ erscheint folgende Ansicht:



Unter **Start/Home – Layout** oder unter **Start/Home – Neue Folie/New Slide** sind die vordefinierten Designs mit den diversen Titelfolien etc. zu finden.

Es gibt ein allgemeines Layout, aber auch pro Department stehen Folien mit den passenden Department-Farben zur Auswahl (einfach nach unten scrollen).



Für die **Startfolie** stehen Designs mit jeweils **drei** (hier sind die Farben: hellblau/orange/hellgrün zu verwenden) **oder zwei** (hier sind entweder die departmentspezifischen Farben oder unsere Hauptfarbe blau in Kombination mit hellblau zu verwenden) **definierten Balken** zur Auswahl (zusätzlich die Varianten links- oder rechtsbündig).



Für **Folien mit Zwischentitel** sowie mit **Titel + Inhalt** ist jeweils ein **fixer Balken** für den Titel vorgesehen.



Bitte beachten:

Der Text im Balken sollte – soweit möglich - einzeilig sein.

Durch Reinklicken in den Balken kann der Titel/Text eingetragen werden. Wir empfehlen, sich an die vordefinierte Schriftgröße zu halten, damit die Abstände gleichbleiben.

Achtung: Die Balkenlänge passt sich nicht automatisch an die Textlänge an, sondern die Schriftgröße wird automatisch kleiner. Um das zu verhindern und die Schriftgröße in der gesamten Präsentation gleich zu halten, den Balken bei Bedarf mit der Maus ganz einfach länger machen. Sollte der Balken dann zu lange werden, entscheidet das „ästhetische Auge“, ob eine kleinere Schriftgröße nicht doch die bessere Lösung ist.

Fixe Elemente auf jeder Folie:

- oben der bunte Farbbalken mit unseren Departmentfarben;
- das FH Burgenland-Logo - auf der Startfolie und Schlussfolie rechts oben; auf den restlichen Folien unten rechts;

Farben & Schriften

- Dunkelblau ist unsere Hauptfarbe
- Bei departmentspezifischer Gestaltung die dafür vorgesehene Farbe in Kombination mit der jeweils dunkleren/helleren Farbe verwenden
- Die Schrift Exo 2 Medium wird für Überschriften verwendet und Gill Sans (MT) für den Text

#100/70/30/0	#80/10/10/0	#0/40/100/0	#50/10/100/0	#100/30/80/0
Wirtschaft	Informationstechnologie	Soziales	Energie- & Umwelt	Gesundheit

