

СОЕДИНЯЕТ
ОСОБЕННОЕ

Добро пожаловать в необыкновенную атмосферу Университета прикладных наук Бургенланда!

Уже более 20 лет Университет прикладных наук Бургенланда в двух учебных центрах – в Айзенштадте и Пинкафельде – предлагает эксклюзивные и ориентированные на профессиональную практику курсы.

Поэтому мы относимся к «топ-игрокам» в австрийском вузовском секторе.

Если вы захотите учиться у нас, у вас будет возможность выбора из широкого спектра бакалаврских и магистерских курсов по пяти направлениям:

- Экономика Центральной и Восточной Европы
- Информационные технологии и менеджмент
- Менеджмент в области энергетики и экологии
- Здоровоохранение
- Социальная работа

Более чем **20**-летний опыт

Мы опираемся на ресурсы Бургенланда и придаём большое значение межкультурным контактам, инновациям и исследовательской деятельности.

Но главным фактором для нас являются личные и индивидуальные контакты с нашими студентами. Мы гарантируем, что в Университете прикладных наук Бургенланда

нет первых и последних.

Мы оказываем поддержку и помощь нашим студентам - как очникам, так и заочникам - во всех жизненных ситуациях. Успех говорит сам за себя. Свыше 5000 выпускников получили хорошую работу; уровень занятости 99% - доказательство высокого уровня подготовки специалистов в нашем университете.



Ваши Георг Пем и Ёзеф Вислер
коммерческие директора



Ваш Гернот Ханрайх
ректор

Наши принципы

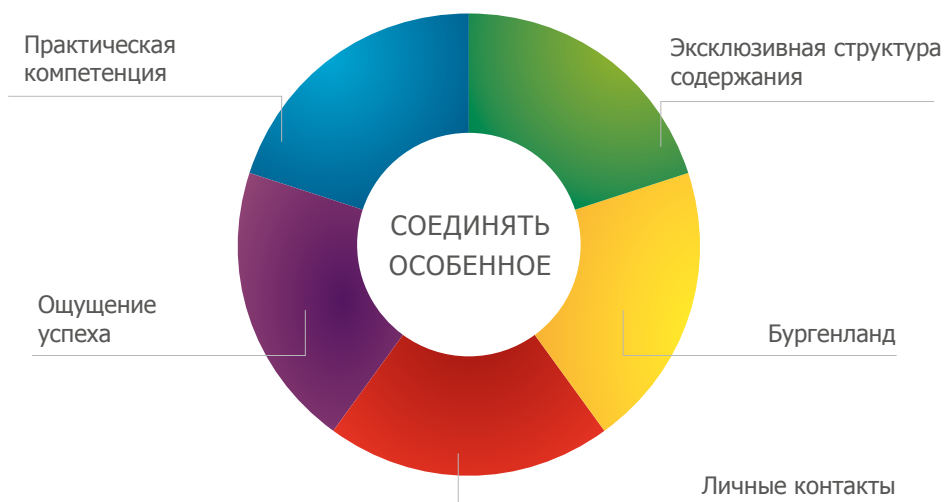
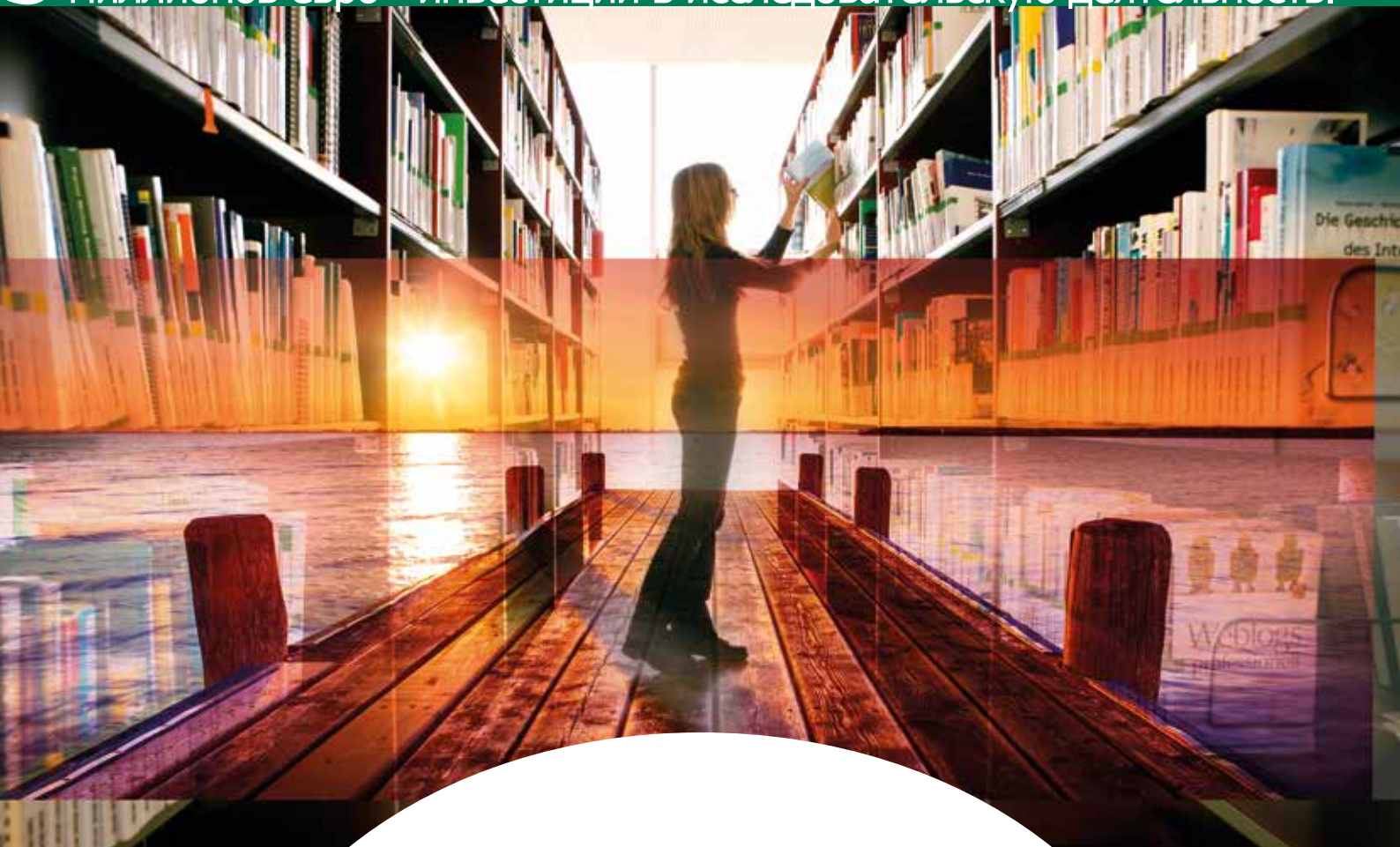
Мы соединяем личностноориентированный учебный процесс с успешной практикой и исследовательской деятельностью.

Мы объединяем представителей различных культур и идеи из различных областей знаний. При этом главное для нас - личность.

Таким образом, мы создаём возможности для личного роста и долгосрочных контактов.

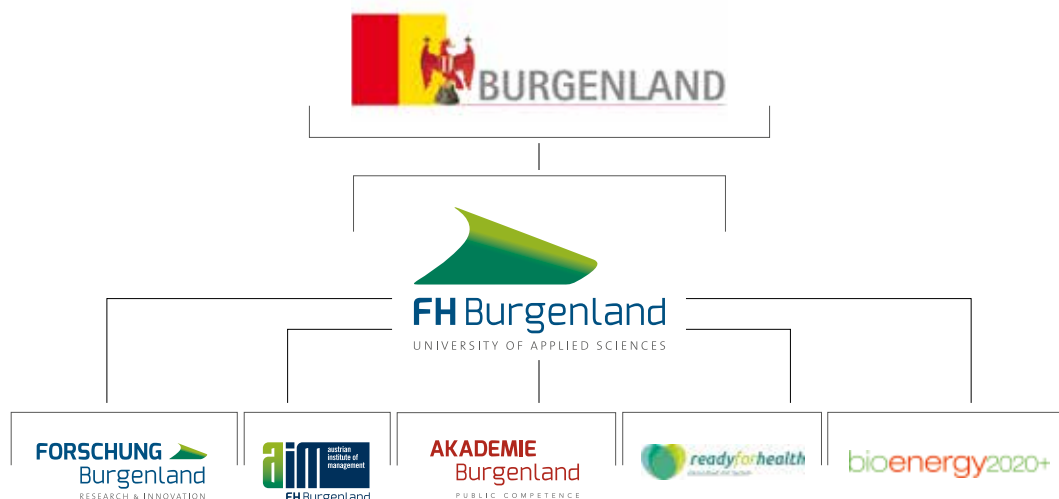
Университет прикладных наук Бургенланда гордится своими корнями и способствует длительному развитию региона.

5 миллионов евро - инвестиции в исследовательскую деятельность.



Наша структура

Университет прикладных наук Бургенланда является стопроцентной собственностью федеральной земли Бургенланд. С четырьмя дочерними предприятиями Университет представляет собой высшее учебное заведение, занимающееся исследованиями, повышением квалификации, профессиональной подготовкой служащих государственных учреждений в Бургенланде, а также мероприятиями по охране здоровья служащих частных фирм. В проекте bioenergy 2020+ Университет задействован с 10% участием.



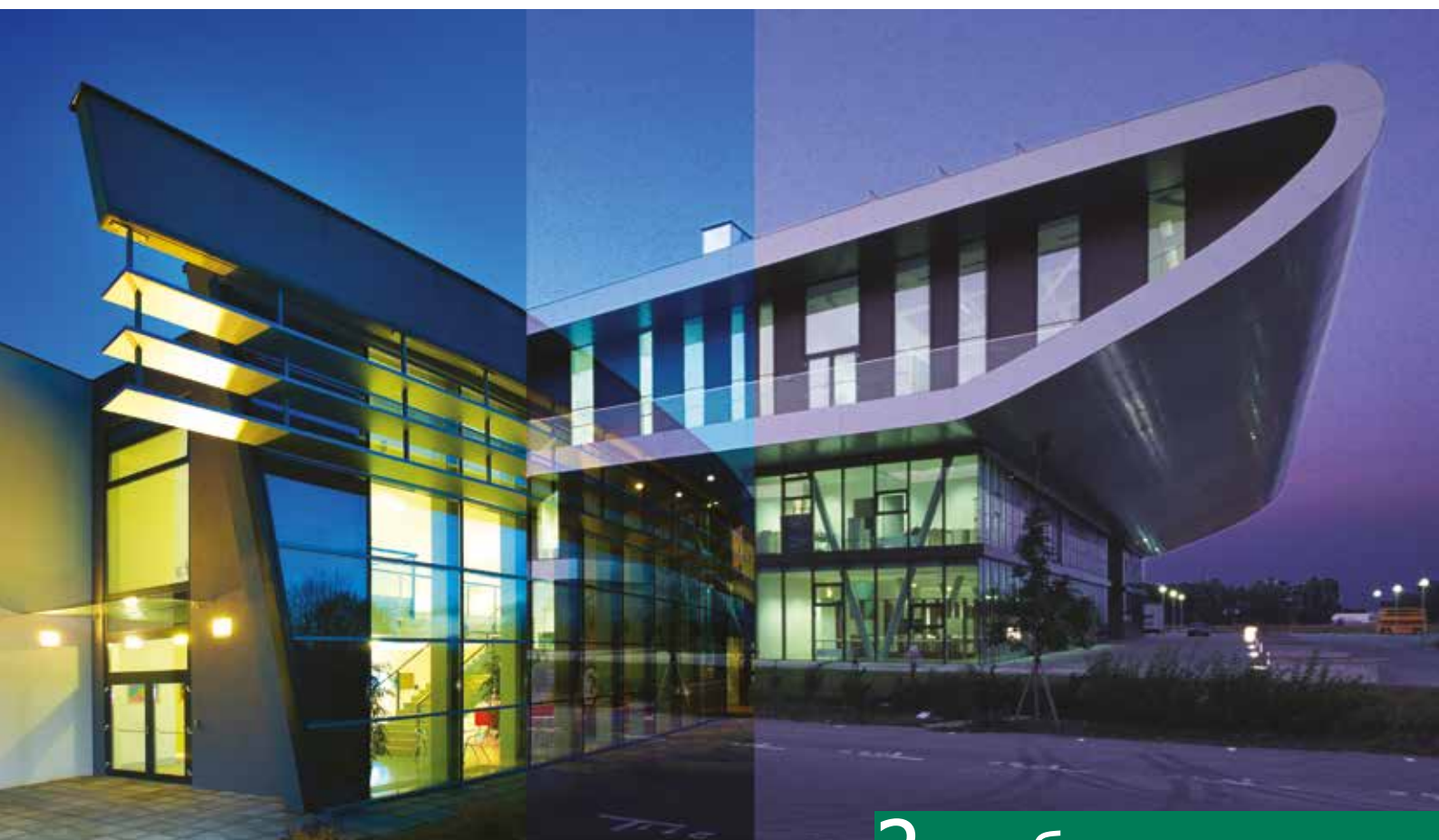
Международные связи

Свыше **70** университетов-партнёров в **23** странах

Университет прикладных наук Бургенланда, как международный вуз, удачно находится в самом центре Европы. Особенно важным фактором для нас является интернационализация учебного процесса. Мы предлагаем нашим студентам занятия по межкультурной коммуникации и преподавание языка его носителями, курсы и производственную практику в различных странах. Ранообразной и межкультурной жизни нашего кампуса способствуют: включённое обучение студентов, приглашённые профессора

и исследователи из стран Центральной и Восточной Европы. Наши студенты имеют возможность принимать участие в летних языковых школах и учебных экскурсиях за рубежом. Деятельность студентов в научной области включает совместные европейские проекты и исследования с партнёрскими вузами. Такая возможность предоставляется, благодаря их участию в образовательных программах ЕС (ERASMUS) и других (bm:bwk).

Учебные центры/Города/Регион



2 учебных центра

Бургенланду повезло: 300 солнечных дней в году – значительно выше среднего по Европе. Вена, Грац, Братислава, Будапешт, Шопрон находятся поблизости. Прекрасный ландшафт окрестностей.

Наших студентов ожидает широкий спектр спортивных и культурных мероприятий, богатых всевозможными событиями, разнообразная кухня, многочисленные торговые точки и возможности для проживания и, не в последнюю очередь, живая природа. Прекрасное место для учёбы! Айзенштадт соединяет в себе привлекательность культурного центра с

прекрасными возможностями для проведения досуга вокруг природного заповедника Нойзидлерзее.

Пинкафельд – молодой студенческий город в центре термального региона Бургенланда. Учебные центры Университета прикладных наук Бургенланда в Айзенштадте и Пинкафельде обеспечивают ориентированное на практику обучение в приятной атмосфере. Студенческое общежитие с возможностями проведения досуга входит в комплекс кампуса в Айзенштадте, а в Пинкафельде оно расположено в непосредственной близости от учебного центра.

Подразделения Университета

Отделение экономики Центральной и Восточной Европы

Мы занимаемся подготовкой будущих руководящих кадров. Это специалисты, которые способствуют развитию предприятия. Особый упор делается при этом на Центральную и Восточную Европу: наши студенты изучают язык, экономику и культуру стран Центральной и Восточной Европы. Дополнительно они приобретают широкую экономическую компетенцию в отраслях с хорошими шансами для трудоустройства.

Отделение информационных технологий и менеджмента

В центре учебного процесса отделения находится «информация». Основное внимание уделяется при этом перспективным учебным программам в области организации информации и знаний, менеджмента инфраструктуры ИТ, онлайн-маркетинга и онлайн-коммуникации, мобильности и связи или организации производственных процессов с экономической и технической точки зрения. Особое значение придаётся сотрудничеству с экономическими партнёрами и практике.

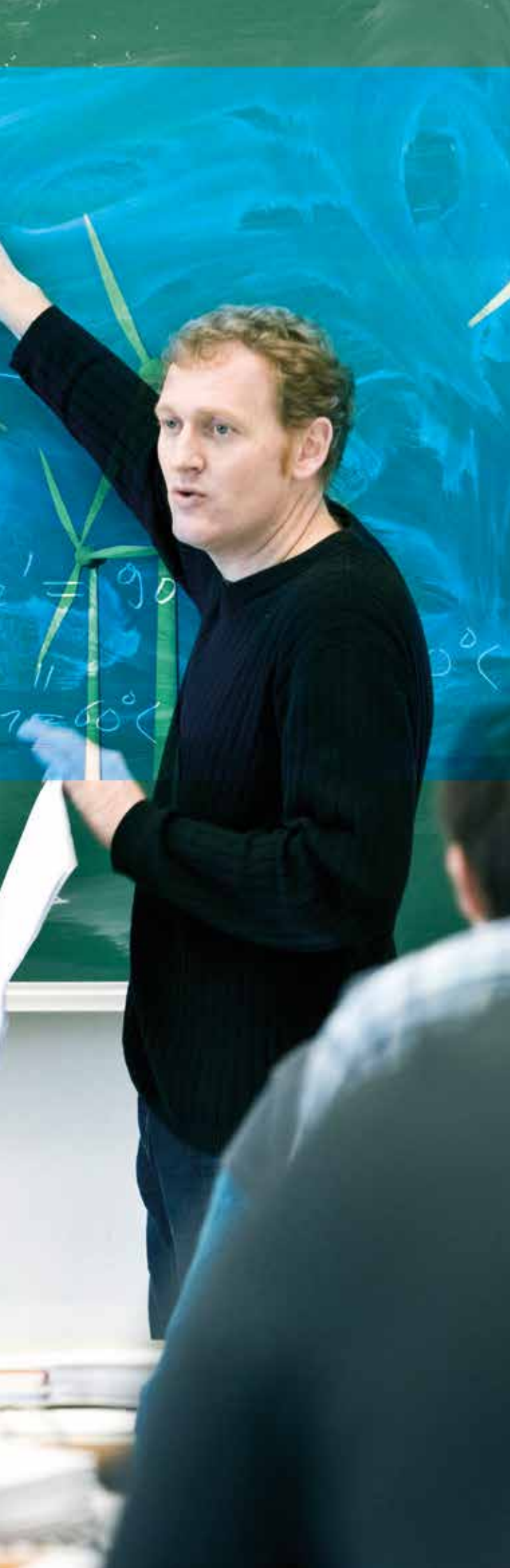
Отделение социальной работы

Отделение социальной работы занимается подготовкой социальных работников и социальных педагогов - бакалавров с высшим образованием.

Основное внимание уделяется при этом развитию методической и деятельностной компетенциям. Широкая палитра мероприятий, способствующих развитию личности, и практика в ходе учебного процесса готовят студентов к профессиональной деятельности. Эксклюзивным является при этом особое внимание подготовке к деятельности по оказанию помощи детям, молодёжи и семье.



Свыше **5000** ВЫПУСКНИКОВ



Отделение менеджмента в области энергетики и экологии

Обучение на Отделении менеджмента в области энергетики и экологии обеспечивает фундаментальную техническую подготовку, ориентированную на менеджмент по экономике и праву.

Студенты могут принимать активное участие в серьёзной исследовательской работе, особенно в области менеджмента по энергетике и экологии, технике энергетике и экологии, долгосрочным энергетическим системам, а также строительной технике и менеджменту.

Отделение здравоохранения

Отделение здравоохранения обеспечивает научно-обоснованную фундаментальную практическую подготовку будущих бакалавров и магистров. При этом в центре находятся подготовка в области охраны здоровья, менеджмент по здравоохранению и снабжению, а также уход за больными и физиотерапия. На всех факультетах большое значение придаётся развитию методических, социальных и профессионально-ориентированных компетенций.

Подробная информация о нашей учебной программе на: www.fh-burgenland.at

AIM



Австрийский Институт Менеджмента является подразделением Университета прикладных наук Бургенланда и предлагает высококачественные академические курсы повышения квалификации. Заочные курсы Института строятся с учётом занятости студентов и делают возможным обучение без отрыва от производства.

Высокое качество учебного процесса обеспечивают научные консультации экспертов Университета прикладных наук Бургенланда и учебные программы, основанные на новейших достижениях науки и экономики.

www.aim.ac.at

Fachhochschule Burgenland GmbH

Studienzentrum Eisenstadt | Campus 1 | 7000 Eisenstadt | Austria

Studienzentrum Pinkafeld | Steinamangerstraße 21 | 7423 Pinkafeld | Austria

Tel.: +43 5 7705 | E-Mail: office@fh-burgenland.at | www.fh-burgenland.at

Info-Line: +43 5 7705-3500

